

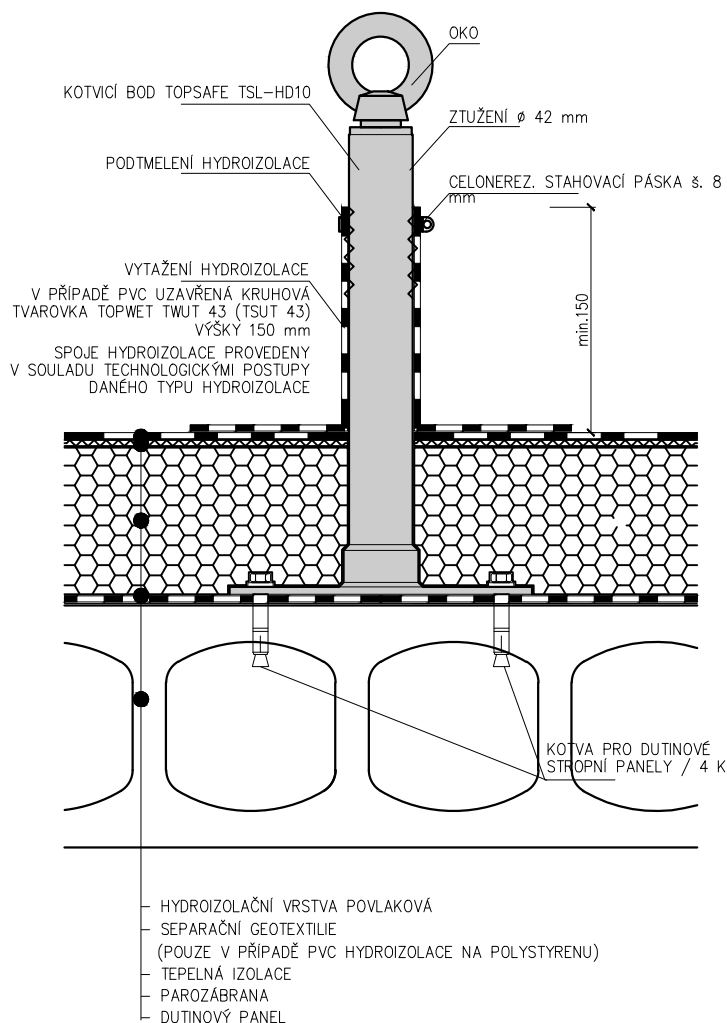
<b>TOPSAFE TSL-HD10</b> <b>Ø 42 mm</b>	<b>KOTVICÍ BOD DO PREFABRIKOVANÝCH DUTINOVÝCH PANELŮ</b>	<b>TOPSAFE</b> ZABEZPEČOVACÍ SYSTÉMY
<b>DĚLKY:</b> 300-800 mm Jiné délky na vyžádání	<b>POZNÁMKA:</b> KOTVENÍ POMOCÍ KOTEV PRO DUTINOVÉ STROPNÍ PANELE DUTINOVÉ PANELE S MIN. TL. KRYCÍ DESKY NAD DUTINOU 25 mm BETON MIN C45/55 VRTÁK Ø 16 mm ROZNÁŠECÍ DESKA 150x150 mm VHODNÉ PRO MAX 3 OSOBY V SOULADU S POŽADAVKY NORMY EN 795	WWW.TOPSAFE.CZ WWW.TOPWET.CZ
<b>MĚŘÍTKO:</b> 1:5		INFO: +420 774 410 112

## ZÁKLADNÍ INFORMACE

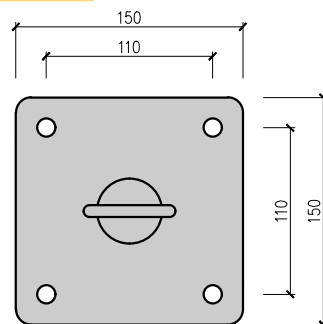
URČENÍ	JIŠTĚNÍ OSOB PROTI PÁDU Z VÝŠKY A DO HLOUBKY
MATERIÁL	NEREZOVÁ OCEL 1.4301
BARVA	NEREZOVÁ OCEL
CERTIFIKACE	DLE EN 795:2012
VÝROBCE	ABS Safety GmbH

## TECHNICKÉ ÚDAJE

SOUČÁST DODÁVKY KOTVICÍHO BODU	KOTVICÍ BOD: - OKO - PLASTOVÁ PODLOŽKA KOTEVNÍ SADA 4x: - KOTVA PRO DUTINOVÉ STROPNÍ PANELE - MATKA - PODLOŽKA
PARAMETRY KOTVENÍ	UTAŽENÍ OKA 50 Nm UTAŽENÍ ŠROUBU KOTVY 20 Nm



POHLED SHORA



DETAIL KOTVENÍ (M1:3)

